

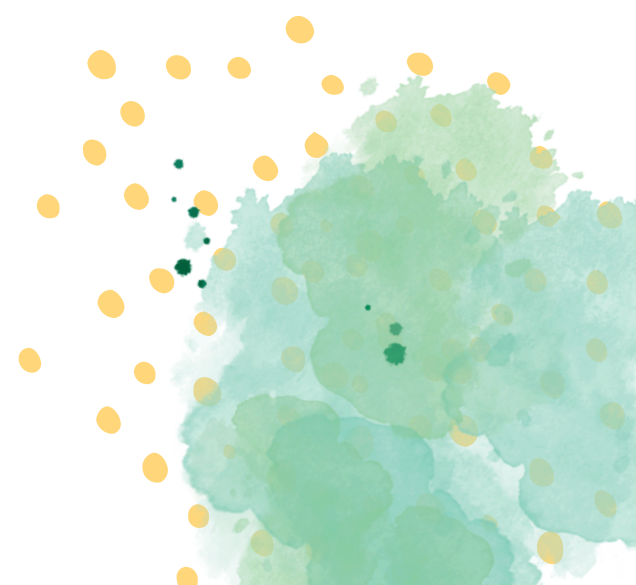


IES

Josefina
Aldecoa

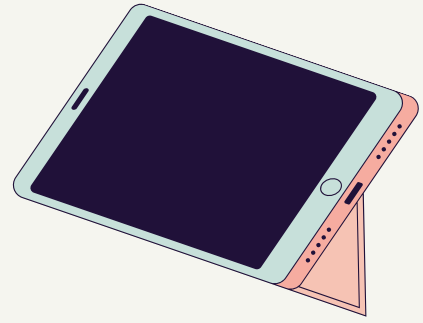
GUÍA

DE FAMILIAS



DATOS

BIENVENIDO A NUESTRO CENTRO



EQUIPO DIRECTIVO

Director: Jose Consuegra

Secretaria:

Esther Vives

Jefes de Estudios:

Alfonso Martínez

Patricia Durán

Icía Barreras

María Gutiérrez



CORREOS, WEB



secretaria@iesjosefinaaldecoa.es

direccion@iesjosefinaaldecoa.es

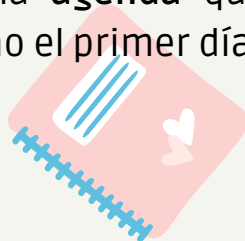
<https://www.iesjavirtual.es/ies/>



ATENCIÓN A FAMILIAS

Puede concertar cita con el equipo directivo llamando al teléfono del centro: 91 612 52 61

Puede solicitar cita con el tutor y/o profesorado de su hijo a través de la **agenda** que se entrega gratuitamente al alumno el primer día de clase.



AMPA

ampa.iesja@gmail.com

<https://ampaiesja.es>

Información básica

Horario De 8:10 a 14:10/15:05 si tienen 7ª hora

Recreos diferenciados por niveles

1º y 2º de la ESO

Dos recreos:

10:00 - 10:15

12:00 - 12:20

Resto de grupos

Un recreo:

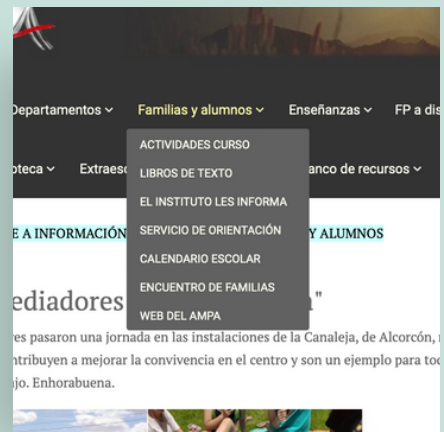
10:55 a 11:20

Proyectos

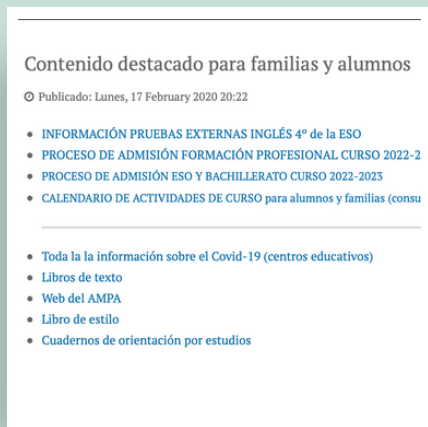
- Promotor del deporte
- Agenda
- Bilingüismo
- STEM
- ERASMUS
- PROA +
- Escolarización pref. de
- alumnado con TGD.

Página web del instituto

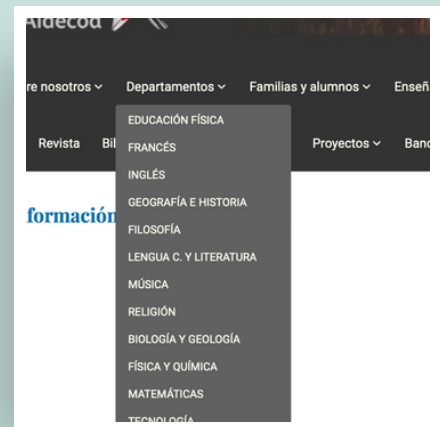
Toda la información a golpe de click.



con un apartado específico para las familias



Con información actualizada.

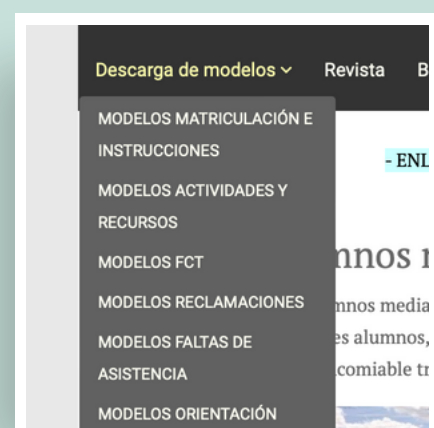


Con las programaciones y los criterios de evaluación de las materias en el apartado

"Departamentos".



Con las noticias relevantes de lo pasa en el centro.



Con acceso a los documentos que necesita

Normas

Las más importantes están
Recogidas en nuestra agenda

Y las sanciones acordes a
esta tipificación

Las faltas
pueden ser leves,
graves y muy
graves

Las faltas leves se
comunicarán por
correo electrónico o
mensaje en Roble.

Las graves serán
informadas vía telefónica
por el profesor y la
sanción se comunicará por
escrito. Se debe devolver
firmada a jefatura de
estudios.

De la comisión de
faltas muy graves
así como de su
sanción informará
jefatura de estudios.

Escuche a su hijo

Escuche al profesor

Firme el documento si
está de acuerdo

Comuníquese con jefatura
de estudios si no lo está.

Programa ROBLE

Si tiene
problemas con
la contraseña
y/o acceso debe
enviar un mail
a:

roble@iesjosefinaaldecoa.es

Lo puede utilizar para:

- ✓ Justificar las ausencias de su hijo
- ✓ Consultar las calificaciones

Recuerde:



Si su hijo tiene
un conflicto leve:
primero
coméntelo con el
tutor del grupo y
si persiste con la
orientadora.

Todos los profesores tienen una hora de atención a padres. Pueden solicitar una entrevista a través de la agenda o vía telefónica. Si su hijo tiene alguna dificultad concreta con la materia, trátelo en primer lugar con el profesor que imparte la misma.

Si considera que la situación de su hijo tiene especial relevancia, no dude en ponerse en contacto con Jefatura de Estudios.